

Fructose Lactose



Anleitung

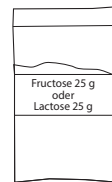
Lieferumfang



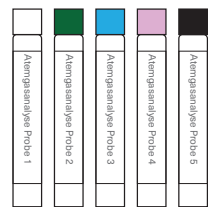
1 Testanleitung



1 RigidSafetyBag®



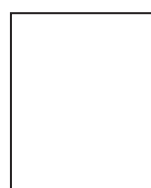
1 Beutel mit 25 g
Fruchtzucker



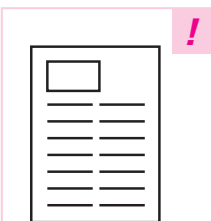
5 Probenröhrchen
mit Etikett versehen,
fortlaufend nummeriert



1 Mundstück mit Beutel und seitlich
aufgesteckter Entnahme-Vorrichtung



1 Testprotokoll



Auftragsformular

Hinweise

Allgemeine Hinweise

- Bitte vor Testbeginn diese Testanleitung sorgfältig durchlesen.
- Testkit für Kinder und Jugendliche unzugänglich aufbewahren.

Gefahrenhinweis

Bitte beachten Sie beim Umgang mit dem Entnahmebe-
steck: Nicht mit dem Finger in den Innenteil der Entnahme-
Vorrichtung greifen, dort befindet sich eine spitze Nadel.
Es besteht Verletzungsgefahr!

Hinweise zur Testdurchführung

- Der Test sollte möglichst morgens durchgeführt werden.
- Am Tag des Tests, morgens nicht die Zähne putzen, nur mit Leitungswasser ausspülen.
- Keine ballaststoffhaltigen oder blähenden Mahlzeiten am Vortag (vermeiden Sie z.B. Mais, Hülsenfrüchte) essen. Als Abendmahlzeit eignet sich am besten Fleisch oder Fisch mit Reis.
- Der Test erfolgt nüchtern, d.h. **12 Stunden vor Testbeginn und während der Testdauer darf nichts gegessen, keine zuckerhaltigen Getränke konsumiert werden (auch keine**

Kaugummis und Bonbons). Erlaubt ist während der Test-
phase nur Wasser ohne Kohlensäure oder ungesüßten Tee
in geringer Menge (maximal 250 ml/ Stunde).

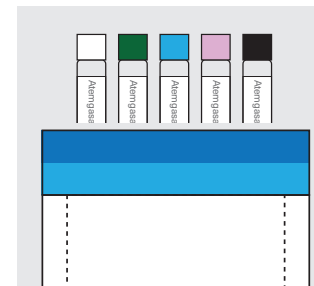
- 12 Stunden vor Testbeginn und auch während dem Test,
darf nicht geraucht werden – auch nicht passiv.
- Nehmen Sie in der Woche vor dem Test keine Antibiotika,
oralen Kontrastmittel und darmreinigenden Präparate zu
sich. Mindestens drei Tage vor dem Test müssen Mittel
gegen Durchfall, Verstopfung, z.B. Lactulose abgesetzt
werden. Auch Füll- und Quellstoffe z.B. Flohsamen, Lein-
samen etc. dürfen in dieser Zeit nicht eingenommen
werden.
- Der Test darf nicht innerhalb von drei Tagen nach Darm-
spiegelung, Röntgen des Dünndarms oder starken Abführ-
massnahmen durchgeführt werden.

Hinweise zum Probenversand

- Nur zwischen Montag und Donnerstag und nicht vor
Feiertagen.
- Am Tag der Atengassammlung, Probe an
SwissAnalysis schicken.
- Bei Hitze oder Minusgraden Probe direkt am
Postschalter abgeben.

! Bei Bestellung über den Online-Shop analysis-swiss.ch
liegen kein Auftragsformular..

Vorbereitung



Probenröhrchen vorbereiten

Entnehmen Sie die num-
merierten Probenröhrchen
(1-5) aus dem SafetyBag
und beschriften Sie diese
mit Ihrem Namen und dem
Testdatum (TT.MM.JJJJ.)

Testphasen

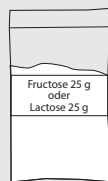
Testphase 1

Atemgasanalyse Probe 1

Startuhrzeit



Testphase 2



Testphase 3

Atemgasanalyse Probe 2

Start plus 30 Minuten



Atemgasanalyse Probe 3

Start plus 1 Stunde



Atemgasanalyse Probe 4

Start plus 2 Stunden



Atemgasanalyse Probe 5

Start plus 3 Stunden



Entnahme der Referenzprobe

Führen Sie die Punkte 1-5 der Entnahme mit dem Probenröhrchen 1 durch.

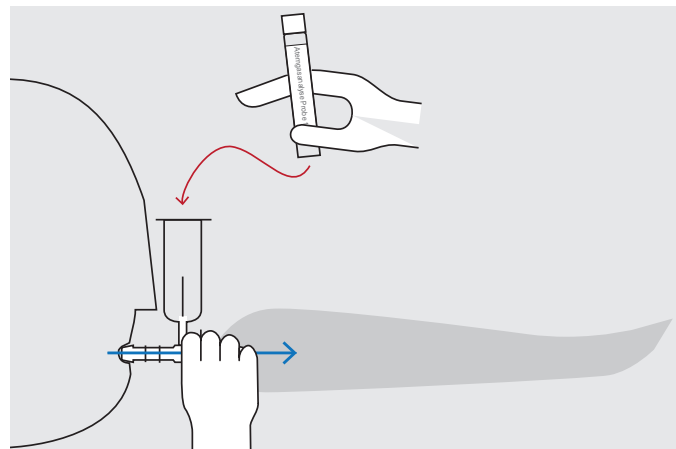
Einnahme der Testlösung

Lösen Sie den Inhalt des Beutels (Fructose oder Lactose) in 240ml warmem Wasser auf und rühren Sie die Testlösung solange, bis sich das Pulver vollständig aufgelöst hat.

Trinken Sie die Testlösung.

Entnahme der Atemgasproben

Führen Sie die jeweils die Punkte 1-5 der Entnahme mit den Probenröhrchen 2 - 5 durch nach dem Zeitplan durch.

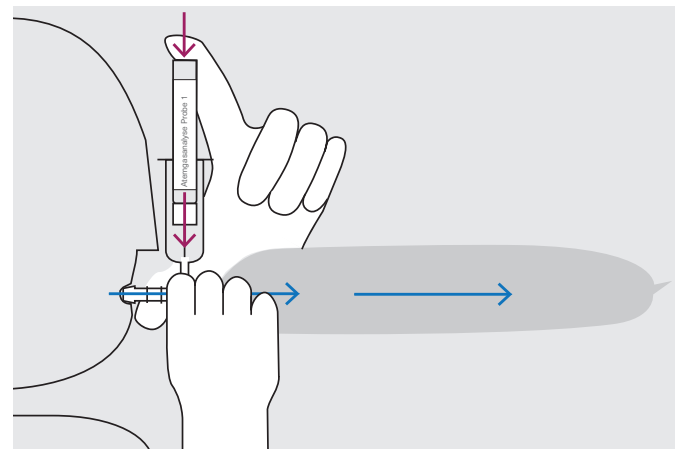


1.

Nehmen Sie das Mundstück mit dem Atembeutel in eine Hand, während Sie das Probenröhrchen in der anderen Hand bereithalten.

Atmen Sie ganz normal ein (nicht tief durchatmen) und pussten Sie anschliessend die Atemluft durch das Mundstück in den Beutel aus, so dass sich dieser langsam füllt.

Während der Probengewinnung muss der Beutel mit Atemluft gefüllt sein. Der Kontakt von Mund und Mundstück darf nicht unterbrochen werden!

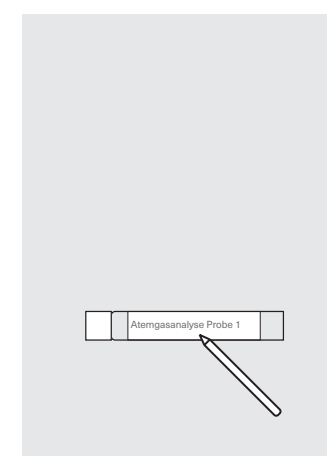


2.

Während Sie noch ausatmen, der Beutel also noch mit Ihrer Atemluft gefüllt ist, stecken Sie das Probenröhrchen, mit der Gummistopfenseite, unter leichtem Druck auf die oben am Mundstück angebrachte Entnahme-Vorrichtung.

Ihre Atemluft strömt nun in das mit Vakuum versehene Röhrchen.

Erst wenn Sie vollständig ausgeatmet haben, ziehen Sie das Probenröhrchen wieder aus der Entnahme-Vorrichtung. Nun packen Sie es zurück in das RigidSafetyBag®.

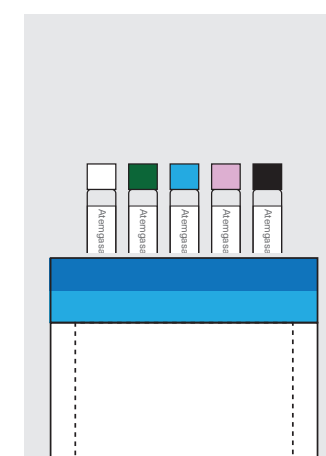


3.

Das Etikett auf dem Probenröhrchen im DRUCKBUCHSTABEN mit Namen und Datum beschriften.

WICHTIG:

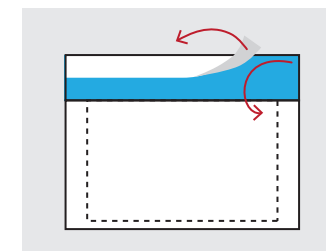
Notieren Sie alle Auffälligkeiten während der Testung im Testprotokoll.



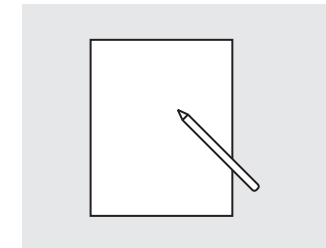
4.

Beschriftetes Probenröhrchen nach jedem Schritt in das RigidSafetyBag® zurück legen.

Versand

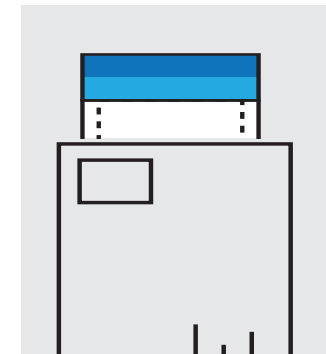


RigidSafetyBag®
verschliessen



Testprotokoll

Füllen Sie das Testprotokoll aus.



Rücksendecouvert

RigidSafetyBag® und Testprotokoll im Rücksendecouvert am selben Tag an SwissAnalysis zurück schicken.